

www.elprogreso.es/
campus

Sabía que Roberto Lorenzana

impartirá mañana, a partir de las 19.00 horas, en la escuela Politécnica, la conferencia 'El cambio estructural en las explotaciones de bovino gallegas en el final de siglo'

AGENDA

Curso en la biblioteca del gestor 'RefWorks'

► La biblioteca intercentros del campus de Lugo albergará a partir de mañana un curso práctico sobre el manejo del gestor bibliográfico 'RefWorks'. Este seminario práctico, que se enmarca dentro de las actividades de formación específica como apoyo a la docencia y a la investigación, tiene limitado su aforo a un máximo de diez plazas. Los interesados aún pueden inscribirse a través de la dirección de correo electrónico intelisa@usc.es. Durante este curso, que se prolongará de 11.30 a 13.00 horas, se explicarán las distintas utilidades y aplicaciones de este programa.

AUSC mejora la enseñanza de la lengua de signos

► Un equipo de investigadores de la facultad de Ciencias de la Educación de la USC diseñó un método innovador para mejorar el aprendizaje de la lengua de signos a través de internet y acercarla así a la sociedad. Para ello, este grupo, coordinado por Beatriz Cebreiro y en el que también participa Carmen Fernández Morante, utiliza la videoconferencia y el vídeo digital como herramientas básicas, puesto que la lengua de sordos se basa en el aspecto visual. También recurre a internet y a técnicas multimedia para optimizar su conocimiento.

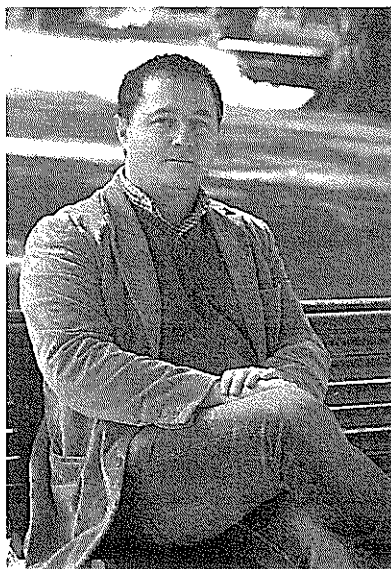


Torneo de esgrima de la USC. EP

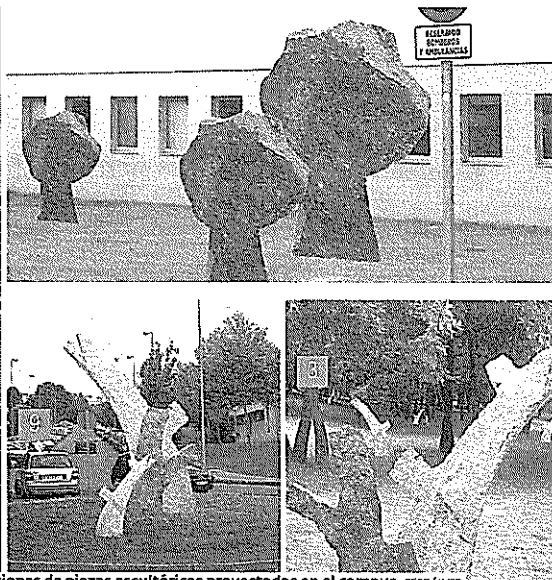
Pablo García gana el torneo universitario de esgrima

► La escuela de Formación de Profesorado de Lugo albergó el pasado sábado la fase final del campeonato universitario de esgrima, que deparó la victoria de Pablo García en la competición masculina, en la que Jorge Amigo, finalizó segundo, mientras que Gonzalo Cotoelo y José Bermúdez cosecharon sendos terceros puestos. Javier Nine fue cuarto, Alberto Rodríguez, quinto, y Julio Seijas finalizó sexto. En la competición femenina se impuso con el florete Iris Moreno, mientras que Alba Andújar finalizó en la segunda posición de un campeonato en el que Nuria Pombo acabó tercera.

CAMPUS



José Manuel Álvarez Campana y, a la derecha, simulaciones de piezas escultóricas proyectadas en el campus. PEPE ALVÉZ



El 'land art' llega a Lugo

► La Cámara Mineira de Galicia dotará la sede universitaria de un conjunto escultórico formado por más de 100 piezas de pizarra, que conectarán el corazón del campus con el parque del Miño

IGNACIO R. DÍAZ
#campus@elprogreso.es

LUGO. La sede universitaria lucense será el escenario de la provincia elegido por la Cámara Oficial Mineira de Galicia para desarrollar una gran intervención del denominado arte en la naturaleza, también conocido como 'land art', según avanzó el director de este órgano, José Manuel Álvarez Campana, quien ya presentó y negoció con la USC la intervención escultórica 'As pedreiras en secuencia A

Phi', un proyecto artístico basado en el aprovechamiento estético de un material abundante y arraigado en el sustrato lucense, como es la pizarra, cofinanciado por la Consellería de Innovación e Industria y en el que también participarán de forma altruista empresas del macrosector de la minería y también personal voluntario de la comunidad universitaria.

La actuación proyectada, que contempla la creación de un total de diecisiete conjuntos escultóricos, integrados por más de cien volúmenes de pizarra, persigue dotar el campus lucense de una identidad propia, a través de una compleja actuación artística que posibilite asimismo vincular el pasado biológico y geológico del entorno de As Pedreiras con la temática de la oferta académica impartida en los centros del campus.

Los promotores de esta iniciativa, coordinada por Álvarez Campa-

na y en la que también participan activamente el escultor Camilo Rodríguez y los diseñadores Cristina Rodríguez y Nacho Cao, buscan potenciar la integración del campus en la ciudad a través de un itinerario metafórico en el que convergen arte, naturaleza, paisaje, historia, pasado, presente y futuro, dijo.

SECUENCIA A PHI. La difusión social de la secuencia A Phi, un descubrimiento de la estética y de la Biología que responde a una espiral logarítmica, es otra de las pretensiones de los promotores de este proyecto artístico, que arrancará desde el corazón del campus, ubicado éste en la biblioteca intercentros, para trasladar al visitante por buena parte del entorno universitario hasta conducirlo al paseo fluvial del río Miño.

Álvarez Campana explicó que el proyecto 'As Pedreiras en secuencia A Phi' contiene un marcado componente conceptual y hasta metafórico, puesto que se presta a simbolizar las hojas de los libros con láminas de pizarra, además de jugar con elementos antropomorfos y alegóricas formas arbóreas, todos ellos elaborados en macizos de pizarra cedidos altruistamente por varias empresas y pizzerías de la provincia. «Se trata de un proyecto ambicioso, pero posible», aseguró el director de la Cámara Oficial de Mineira de Galicia, quien agregó que este proyecto artístico se completa con otro material didáctico, tal y como puede ser la distribución de dípticos informativos o una web explicativa de la creación.

Integración paisajística «Convertimos el auditorio en un espacio agradable»

El proyecto artístico 'As Pedreiras en secuencia A Phi' supondrá una transformación radical de la actual imagen que presenta el auditorio de la vaguada del campus, según indicó Álvarez Campana, quien expresó su convencimiento de que «vamos a convertir este lugar en un espacio agradable para todo el mundo». La actuación prevista en este escenario ahora infrautilizado pasa por recubrir su exterior de

pizarra, incorporar madera a la zona de asientos y potenciar su mejor integración en el paisaje mediante el movimiento de tierras.

Inversión estimada

La memoria económica de As Pedreiras en secuencia A Phi contempla una inversión aproximada de 150.000 euros, una cantidad módica que requiere de la colaboración tanto de voluntarios de la Universidad de Santiago como de empresas del sector. Algunas firmas como Europizarras ya confirmaron su colaboración con la cesión de material para la ejecución de este proyecto, que se realizará en dos actuaciones, la primera a finales de primavera.